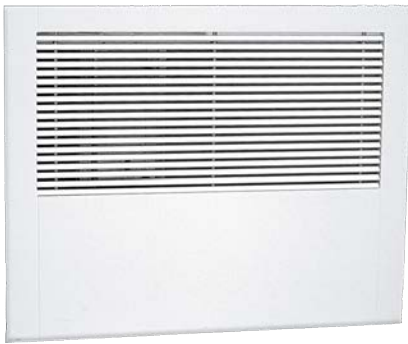


SCHEDA INSTALLAZIONE | INSTALLATION SHEET



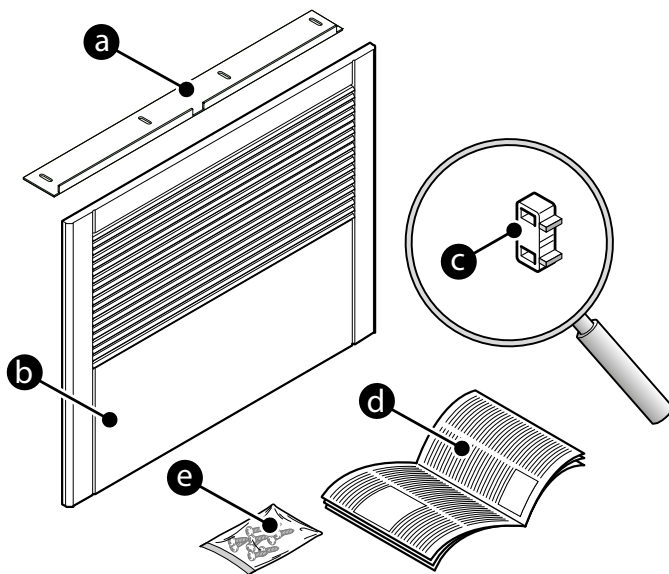
Misure - Size (mm)	Codice Code
790x630x18	7040025

1 PREMESSA - INTRODUCTION

Il pannello è realizzato in legno MDF laccato bianco. Il passaggio dell'aria avviene attraverso una griglia in alluminio anodizzato, non colorata e dal profilo molto inclinato tale da non lasciar vedere la macchina retrostante.

This panel is made of MDF wood, white french-polished. The air goes through a grille, made of anodized aluminium. It is not coloured and has an inclined profile, so that the machine inside cannot be seen.

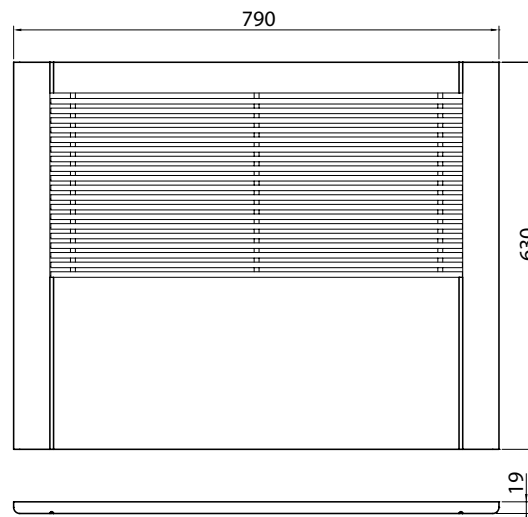
2 CONTENUTO IMBALLO - PACKAGE CONTENTS



La confezione contiene:
The package includes:

	Descrizione	Description
a	Supporto per pannello frontale	Support for front panel
b	Pannello frontale in legno	Wooden front panel
c	Calamita	Magnet
d	Manuale di installazione	Installation manual
e	Viti di fissaggio	Fixing screws

3 QUOTE DIMENSIONALI - DIMENSIONS



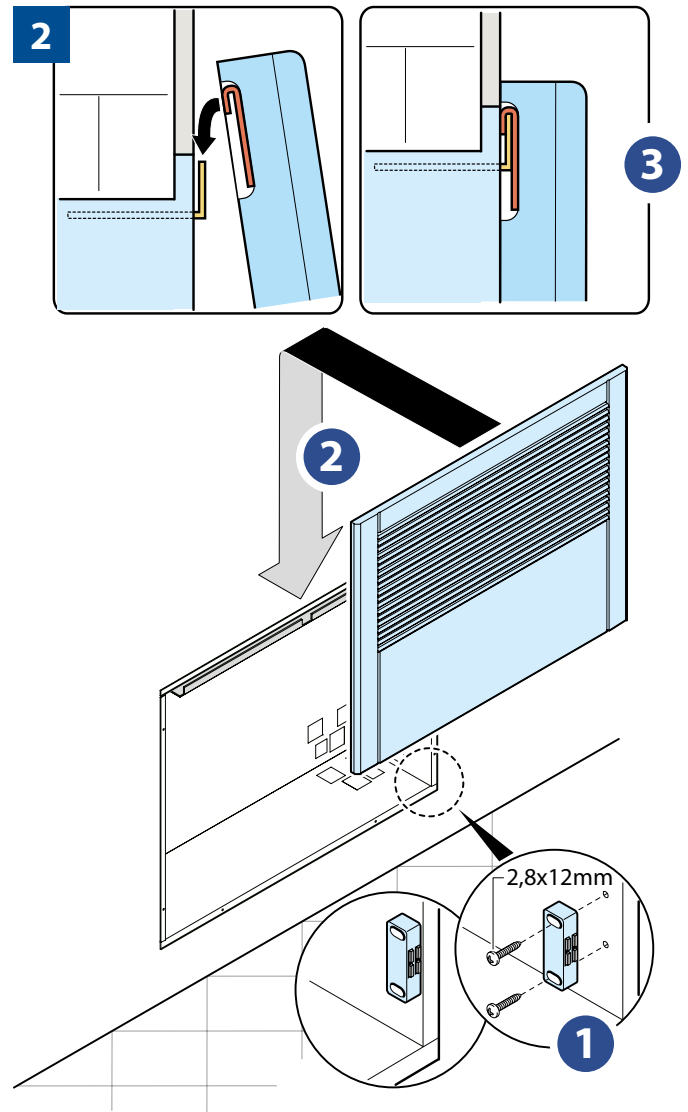
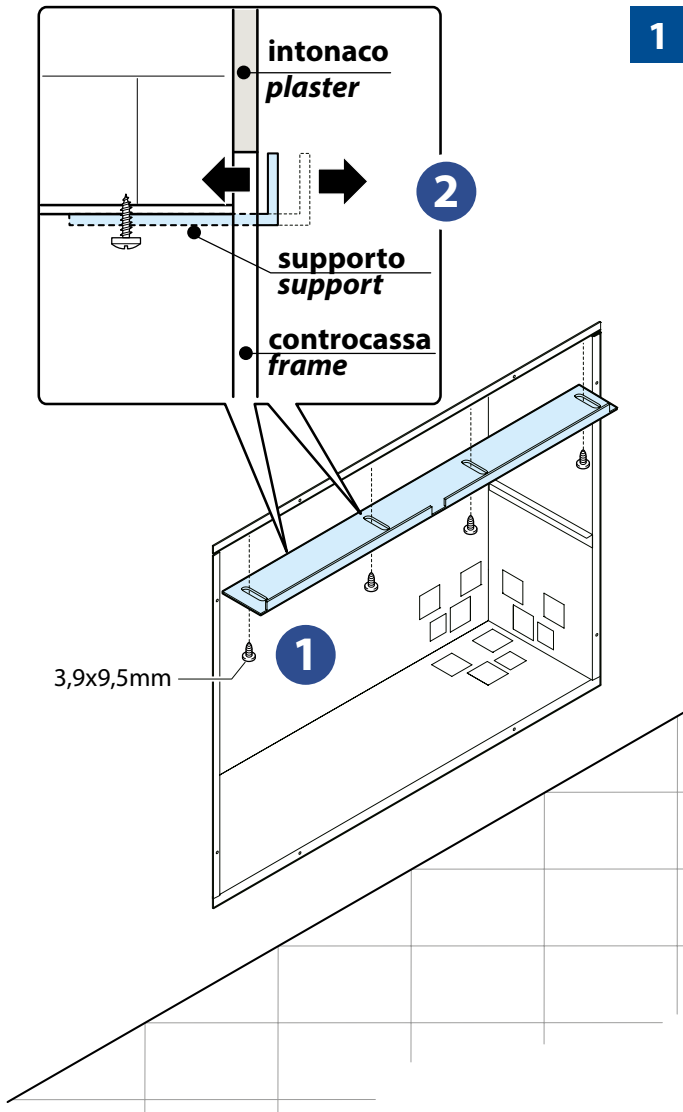
Tutte le misure sono espresse in mm e sono indicative.

Dimensions are expressed in mm and are indicative.

4 INSTALLAZIONE - INSTALLATION

Tutte le misure sono espresse in mm e sono indicative.

Dimensions are expressed in mm and are indicative.



AVVERTENZE GENERALI

ATTENZIONE: L'installazione e la manutenzione vanno eseguiti solo da personale qualificato.

Gli impianti idraulici, elettrici ed i locali di installazione delle apparecchiature devono rispondere alle norme di sicurezza, antinfortunistiche e antincendio in vigore nel Paese di utilizzo.

SMALTIMENTO

In base a quanto previsto dalle seguenti direttive europee 2011/65/CE, 2012/19/CE e 2003/108/CE, relative alla riduzione dell'uso di sostanze pericolose nelle apparecchiature elettriche ed elettroniche, nonché allo smaltimento dei rifiuti.

GENERAL WARNINGS

CAUTION: Installation and maintenance must only be carried out by qualified personnel.

The hydraulic and electrical systems and the places where the equipment is to be installed must comply with the safety, accident prevention and fire prevention standards in force in the country of use.

DISPOSAL

In accordance with the provisions of the following European directives, 2011/65/EC, 2012/19/EC and 2003/108/EC, regarding reducing the use of hazardous substances in electrical and electronic equipment, in addition to waste disposal.